



März-Tour 2024

in das Skigebiet Wagrain – Snow Space Salzburg



03.03.2024 – 10.03.2024

Preis: 1.049 € plus Skipass* plus Kurtaxe



Skispaß und Wohnen auf 1.850 m direkt im Skigebiet.

Jetzt neu mit Verbindung nach Flachauwinkel, Kleinarl und Zauchensee

im Preis enthaltene Leistungen:

- 7 Übernachtungen / Halbpension
- Tour: 12 Peaks Trophy – 12 Gipfel, 5 Täler, 45 Km
- Reise- und Skibetreuung vor Ort, Fahrtbesprechung

**Morgens der Erste
auf der Piste!**

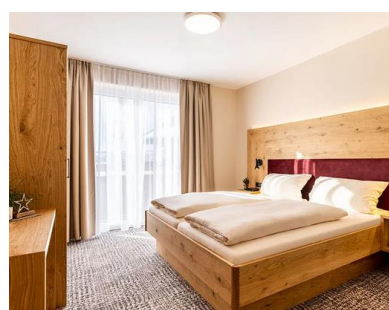
Im Hotel enthalten:

- **Parkplatz** an der Gondelstation Rote 8
- **Gepäcktransport** auf den Berg auf 1.850 m Höhe
- Begrüßungsdrink
- Schöne Zimmer **mit Ausblick** (Dusche/WC, Radio und Föhn)
- reichhaltiges **Frühstücksbuffet**
- **4-gängiges Abend-Menü** (Salat- und Vorspeisenbuffet)
- Dessertvariationen
- täglich **freier Eintritt** in die **Wasserwelt** Wagrain
- Nutzung **Gratis-WLAN**
- täglich freie Benutzung der **Erlebnissauna** Almruhe plus Infrarot-Kabine plus Dampfbad plus Tepidarium (Schwitzbad)
- alle Zimmer mit allergikerfreundlicher Ausstattung



Exklusiv: Ortstaxe (€ 2,30 pro Nacht)

*** Der Preis für einen 6-Tages-Skipass liegt 2023/24 bei 370,50 € und kann über den TVD mitgebucht werden.**



Reiseleitung:

Tom Ziemer

Tel.: 0173-2814142

Mail: tziemer@gmx.de

Anmeldeschluss: 30.11.2023

Mindestteilnehmer: 10 Personen

Für diese Fahrt gelten die beigefügten Stornobedingungen.



März-Tour 2024

in das Skigebiet Wagrain – Snow Space Salzburg

Liebe Skifreunde,

die Stornogebühren in Österreich gelten wie folgt:

- * Stornierungen mehr als drei Monate vor der geplanten Abreise kostenlos möglich,
- * Stornierungen drei bis ein Monat vorher kosten 40% des Fahrtpreises,
- * 1 Monat bis 1 Woche vor der Anreise fallen 70% an
und
- * für Stornierungen innerhalb von 7 Tagen vor der geplanten Anreise werden 90% Stornogebühr fällig.

Euer TV Donrath Skiteam

Informationen aus dem Skigebiet:

Neuheiten im Skigebiet:

die **Panorama-Link-Bahn** verbindet das Skigebiet Flachau/Wagrain jetzt mit Flauchauwinkel und Kleinarl mit direkter Anbindung auch an Zauchensee: Im Herzen der Salzburger Bergwelt entstand mit der neuen Verbindungsbahn Panorama Link zwischen den Wintersportorten Flachau / Wagrain und Flachauwinkl / Kleinarl im Sommer 2020 eine der größten und abwechslungsreichsten Wintersportregionen Europas. Mit dem Zusammenschluss der drei Skigebiete Snow Space Salzburg, Skiparadies Zauchensee/Flauchauwinkl und dem Shuttleberg entsteht ein Skigebiet mit über 210 Pistenkilometern.

www.snow-space.com/Panorama-Link

Flying Mozart Gondelbahn - Die neue Flying Mozart Bahn überwindet die 970 Höhenmeter auf das Griesenkareck in weniger als 11 Minuten und befördert bis zu 4.000 Gäste pro Stunde bergwärts, somit gehören Wartezeiten an der Tal- und Mittelstation endgültig der Vergangenheit an.

Die neue Bergstation liegt ein Stück weit nach oben versetzt und auf selber Höhe mit der Bergstation der 8er Sesselbahn Starjet 3. Die langen Geraden in den Stationen ermöglichen ein sehr komfortables Ein- und Aussteigen bei deutlich reduzierter Fahrgeschwindigkeit.

www.snow-space.com/de/Winter/Informationen/Allgemein/Neubau-Flying-Mozart